
EXPOSE

JANUARY 26, 2021

**Karmaschgasse 72, Top 21-22
1100 Wien**



Objektdaten

Details

Altbau
Baujahr

70 m²
Wohnfläche

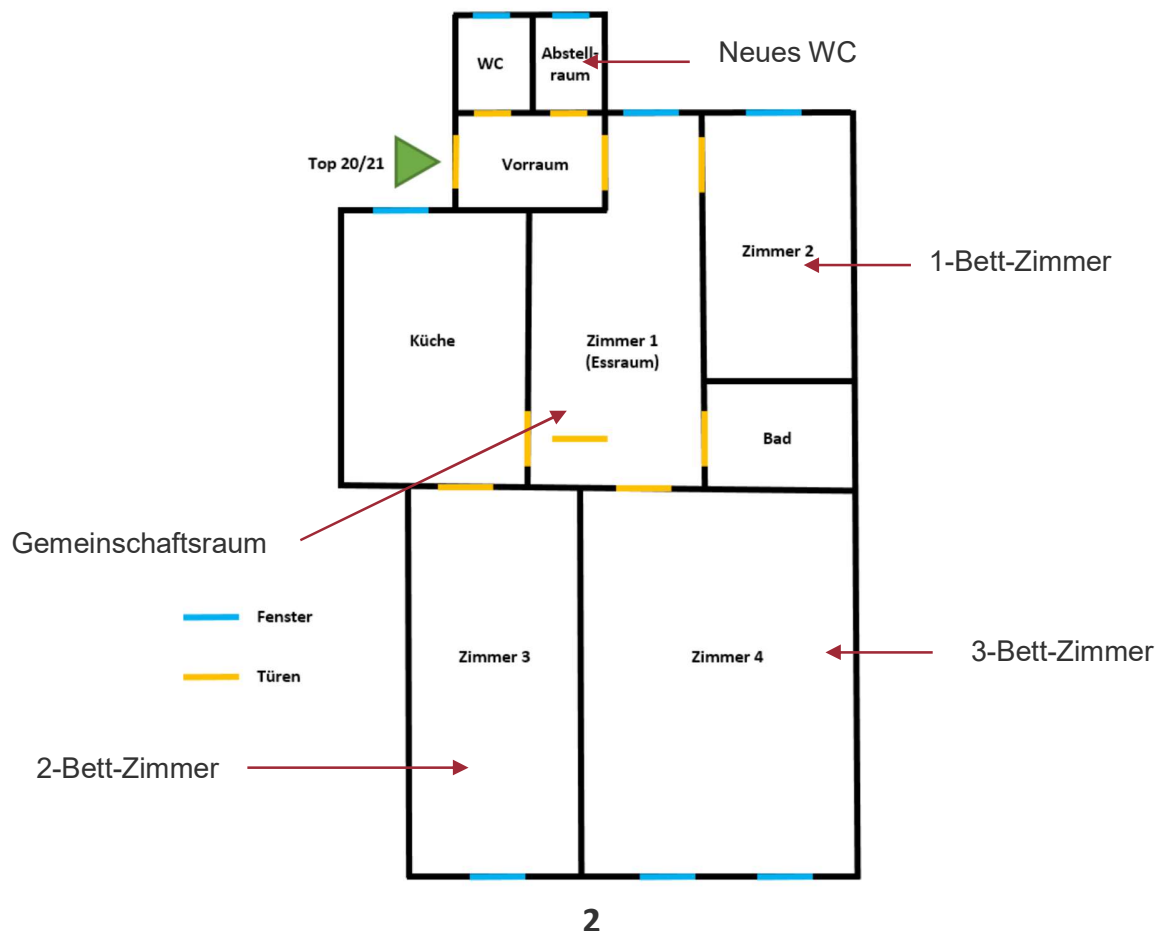
2
Kellerabteile

4
Zimmer

Die 4 Zimmer Altbauwohnung besteht aus zwei ehemaligen zusammengelegten Wohnungen (Top 20/21) und ist bestens für eine WG aufgeteilt, die Zimmer sind durch einen Vorraum begehrbar. Die Küche ist zentral begehrbar und verfügt über ein Fenster in das Stiegenhaus.

Die Wohnung wird derzeit als Arbeiterquartier genutzt. Es sind Betten für 6 Personen vorhanden. Aufgeteilt in ein 3-Bett, 2-Bett und 1-Bett-Zimmer.

Desweiteren wurde der Abstellraum in ein weiteres WC umgebaut.

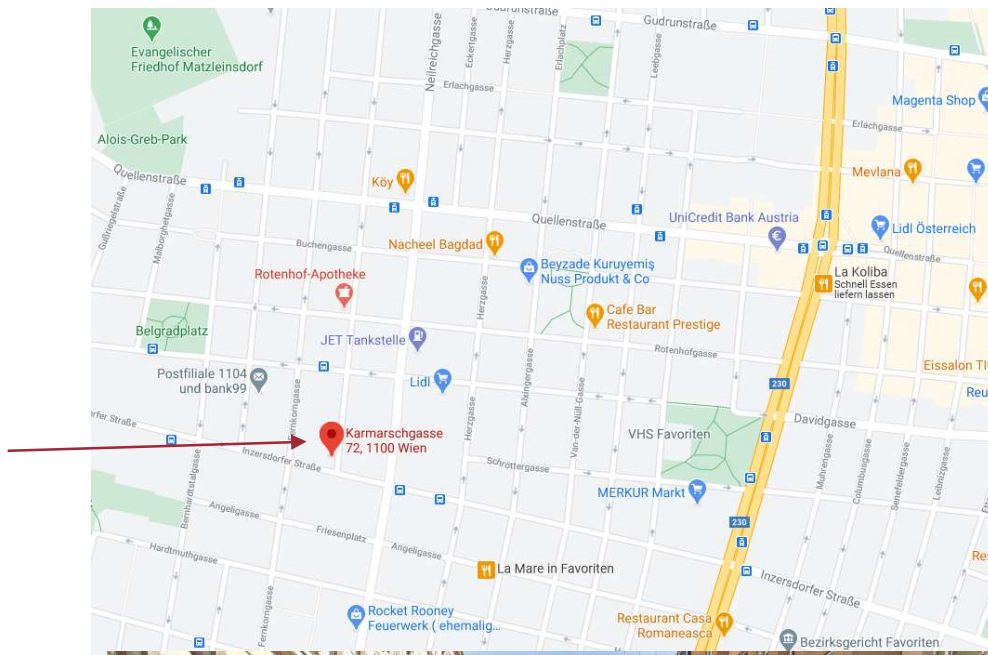


Lagebeschreibung

Das Objekt befindet sich in einer ruhigen Seitenstraße. Es sind öffentliche Parkplätze direkt vor dem Gebäude vorhanden.

In wenigen Gehminuten ist eine Billa-Filliale. Unter anderem befindet sich unmittelbarer Nähe einige Gasthäuser, weitere Supermärkte und andere Einkaufsmöglichkeiten.

Desweiteren befindet sich in der Nachbarschaft die VHS und das Bezirksgericht Favoriten.



Eingang



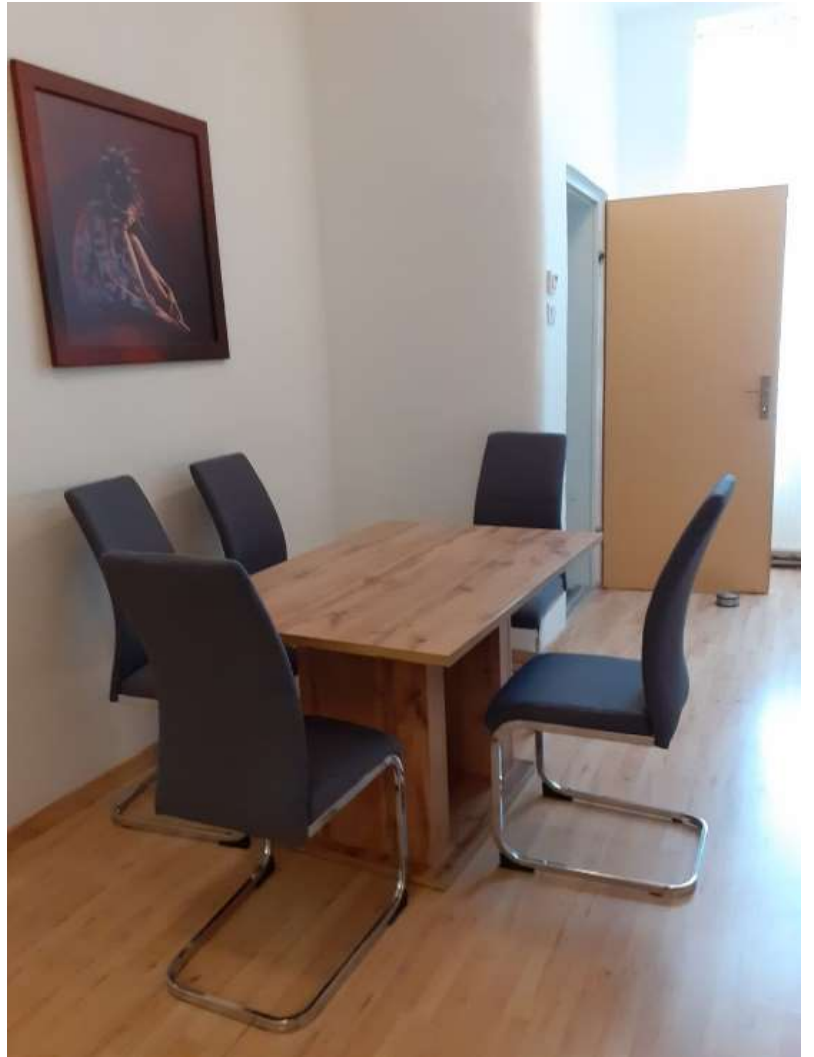
Objektbilder

Eingangsbereich



Küche und Essbereich





Badezimmer und WC



Zimmer

